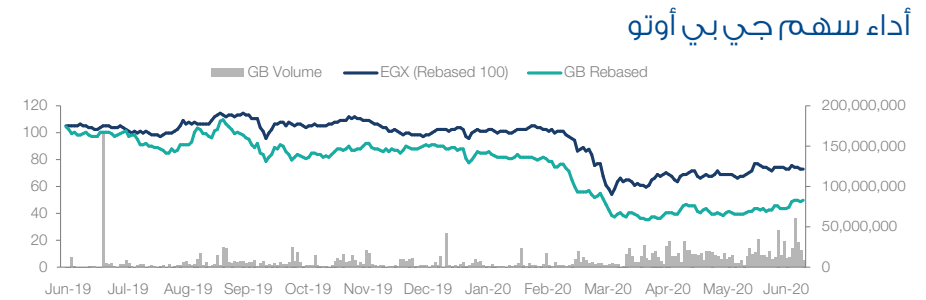
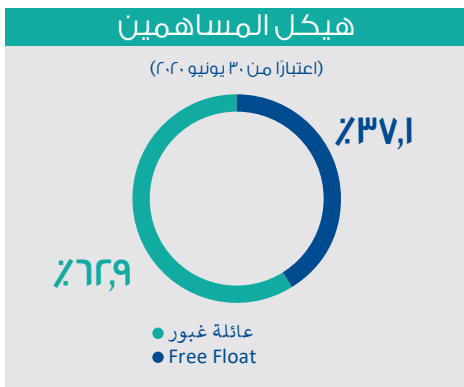
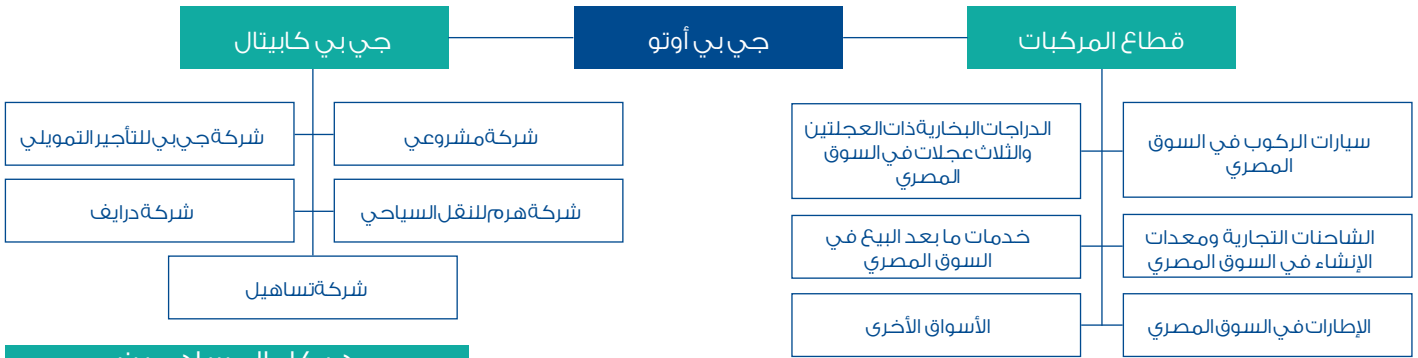


حقائق أساسية - الربع الثاني ٢٠٢٠

جي بي أوتو هي شركة رائدة في قطاع السيارات بأسواق مصر والعراق. وتضم أعمال الشركة ستة قطاعات رئيسية وهي سيارات الركوب، والدراجات البخارية ذات العجلتين والثلاث عجلات، والشاحنات التجارية ومعدات الإنشاء والإطارات والتمويل بالإضافة إلى خدمات ما بعد البيع، وأنشطة الشركة خارج السوق المصري. وتركز عمليات الشركة على أنشطة التجميع والتصنيع والبيع والتسويق وخدمات ما بعد البيع والتجزئة وتبديل السيارات المستعملة والأنشطة اللوجيستية.



ملخص قائمة الدخل

(مليون جنيه)

التغيير %	٣٠ يونيو ٢٠٢٠	٣٠ يونيو ٢٠١٩	
-٢٩,٣٪	٤,٠٢٤,٨	٥,٦٩٣,٠	إجمالي إيرادات المبيعات
٧,١٪	٩٢١,٥	٨٦٠,٧	مجموع الربح
٥٤,١٪	٥٦٩,٦	٣٦٩,٧	أرباح التشغيل
٥٥,٠٪	٥٠٧,٠	٣٢٧,٢	الأرباح قبل الفوائد والضرائب
-	٢٤٠,٢	١٧,٨	الأرباح قبل الضرائب
-	١١٥,٨	(١٩,٠)	صافي الربح



ملخص الميزانية

(مليون جنيه)

التغيير %	٣٠ يونيو ٢٠٢٠	٣١ ديسمبر ٢٠١٩	
٤,٤٪	١٤,٦١٣,٩	١٤,٠٠٠,١	إجمالي الأصول المتداولة
٤,٧٪	٩,٠١٢,٦	٨,٦٠٩,٥	إجمالي الأصول غير المتداولة
٤,٥٪	٢٣,٦٢٦,٥	٢٢,٦٠٩,٥	إجمالي الأصول
٢,٥٪	١٤,٢٩٨,٤	١٣,٩٤٧,٠	إجمالي الالتزامات المتداولة
١٠,٢٪	٣,٨٧٢,٧	٣,٥١٤,٨	إجمالي الالتزامات غير المتداولة
٧,١٪	١,٤٦١,٤	١,٣٦٤,٩	حقوق الأقلية
٥,٦٪	٣,٩٩٤,٠	٣,٧٨٢,٨	إجمالي حقوق المساهمين
٤,٥٪	٢٣,٦٢٦,٥	٢٢,٦٠٩,٥	إجمالي الالتزامات وحقوق المساهمين

الدراجات البخارية ذات العجلتين والثلاث عجلات في السوق المصري

الحصة من إجمالي إيرادات الربع الثاني ٢٠٢٠: **٪١٣,٢**

- تجميع وتوزيع الدراجات البخارية ذات العجلتين والثلاث عجلات وتصنيع مكوناتها في مصنع بدر
- حلول التمويل من خلال مبادرة مشروع
- العلامات التجارية: بجاج

BAJAJ

سيارات الركوب في السوق المصري

الحصة من إجمالي إيرادات الربع الثاني ٢٠٢٠: **٪٢٧,٤**

- توزيع السيارات المجمعّة محلياً (CKD) بملقاة إنتاجية تبلغ حوالي ٨٠ ألف سيارة سنوياً
- توزيع السيارات المستوردة كاملة الصنع (CBU)
- حلول التمويل من خلال شركة درايف
- العلامات التجارية: هيونداي، مازدا، جيلي، شيري

CHERY GEELY MAZDA HYUNDAI

خدمات ما بعد البيع في السوق المصري

الحصة من إجمالي إيرادات الربع الثاني ٢٠٢٠: **٪٥,٣**

- شبكة خدمات ما بعد البيع وتوزيع قطع الغيار لسيارات الركوب، والدراجات البخارية ذات العجلتين والثلاث عجلات، والشاحنات التجارية ومعدات الإنشاء
- أكبر شبكة من نوعها على مستوى الجمهورية
- شبكة خدمات دائمة النمو ومراكز صيانة متطورة

BAJAJ

الشاحنات التجارية ومعدات الإنشاء في السوق المصري

الحصة من إجمالي إيرادات الربع الثاني ٢٠٢٠: **٪٥,٦**

- تجميع وتوزيع الشاحنات
- تصنيع هيكل الحافلات وتوزيع الحافلات
- تصنيع وتوزيع اللوري والمقطورة وعربات النقل الثقيل
- توزيع معدات الحفر والنقل وماكينات تخطيط الطرق ومولدات الكهرباء
- العلامات التجارية: متسوبيشي فوسو، فولفو (شاحنات وأوتوبيسات ومعدات إنشاء)، إفيكو، واي تي أو، ماركو بولو، كاري، اس دي ال جي، أكسا، شاحنات شاكمان

KARRY VOLVO FUSO MARCOPOLLO YTO SHACHAN AKSA SIDLG IVECO

الأسواق الأخرى

الحصة من إجمالي إيرادات الربع الثاني ٢٠٢٠: **٪١٠,٤**

- توزيع السيارات المستوردة كاملة الصنع (CBU) في العراق (هيونداي) إلى جانب تقديم خدمات ما بعد البيع في كلا السوقين
- توزيع الدراجات البخارية ذات العجلتين والثلاث عجلات من علامة بجاج في العراق إلى جانب تقديم خدمات ما بعد البيع
- الأسواق: العراق
- العلامات التجارية: هيونداي، بجاج

BAJAJ HYUNDAI

الإطارات في السوق المصري

الحصة من إجمالي إيرادات الربع الثاني ٢٠٢٠: **٪٧,٥**

- توزيع إطارات سيارات الركوب والشاحنات ومعدات الإنشاء والحافلات
- العلامات التجارية: يوكوهاما، لاسا، ويست ليك، دويل كوين، فيردي، دبل ستار، تك كينج، جالاكسي، ثاندر

LASSA WEST LAKE YOKOHAMA DOUBLE COIN TECH KING VERDE DOUBLE STAR GALAXY THUNDERER

قطاعات حديثة النشأة

الحصة من إجمالي إيرادات الربع الثاني ٢٠٢٠: **٪٢,٢**

- تقوم شركة (إيجيب بال) بتوزيع منتجات زيوت المحركات والتشحيم ماركة Gazprom Neft في مصر
- أطلقت جي بي أوتو نشاط مبيعات السيارات المستعملة بالسوق المصري وفق نموذج احترافي يضاهي الأسواق الغربية
- تقوم شركة ٣٦٠ المختصة بأنشطة التجزئة بتشغيل شبكة المبيعات والخدمات لتوزيع الإطارات وقمع غيارها وكذلك البطاريات وزيوت المحركات والتشحيم
- الأسواق: مصر
- الشركات: إيجيب بال، فبريكة، ٣٦٠

FABRIKA 360 GAZPROMNEFT

جي بي كابتال

أنشطة التمويل

الحصة من إجمالي إيرادات الربع الثاني ٢٠٢٠: **٪٢٨,٤**

- تقوم جي بي كابتال بالإشراف على سير العمليات التشغيلية التي تقدمها خمس شركات تابعة في مجال التمويل غير المصرفي، حيث تخصص تلك الشركات في تقديم حلول التمويل لمختلف شرائح السوق وفئات المجتمع
- توفير حلول التأجير التمويلي للشركات من خلال شركة GB Lease
- شركة مشروع توفر حلول التمويل للدراجات البخارية ذات العجلتين، وكذلك الجرارات ماركة YTO والتريسيكل
- شركة درايف توفر حلول وخدمات التخصيم للشركات والعملاء الأفراد
- حلول التأجير التشغيلي من خلال شركة هرم للنقل السياحي
- خدمات التمويل غير المصرفية من خلال شركة تساهيل
- الأسواق: مصر

Capital DRIVA HARAM Tasaheel Mashroey Lease

هذا المستند قد يحتوي على "بيانات تطلعية" معينة مرتبطة بأنشطة شركة جي بي أوتو ومن الممكن أن يتم تحديد تلك البيانات من خلال استخدام بعض الألفاظ التطلعية مثل "سوف"، "مخطط"، "توقعات"، "تنبؤ" بالإضافة إلى التوضيحات المشابهة ومن خلال مناقشة الاستراتيجيات أو الخطط أو النوايا. وقد تحتوي هذه البيانات على أوصاف للاستثمارات المخطط لها أو الجاري تنفيذها أو تطويرها من قبل شركة جي بي أوتو والتأثير المتوقع لتلك الاستثمارات. وتعكس هذه البيانات الرؤى الحالية لشركة جي بي أوتو فيما يخص الأحداث المستقبلية وهي عرضة للمخاطر والافتراضات. وقد تسبب عوامل عديدة في أن تصبح الإنجازات والأداء والقرارات والنتائج الفعلية الخاصة بشركة جي بي أوتو مختلفة عن أي نتائج مستقبلية من الممكن أن يتم استنتاجها أو استنباطها من هذه البيانات التطلعية.